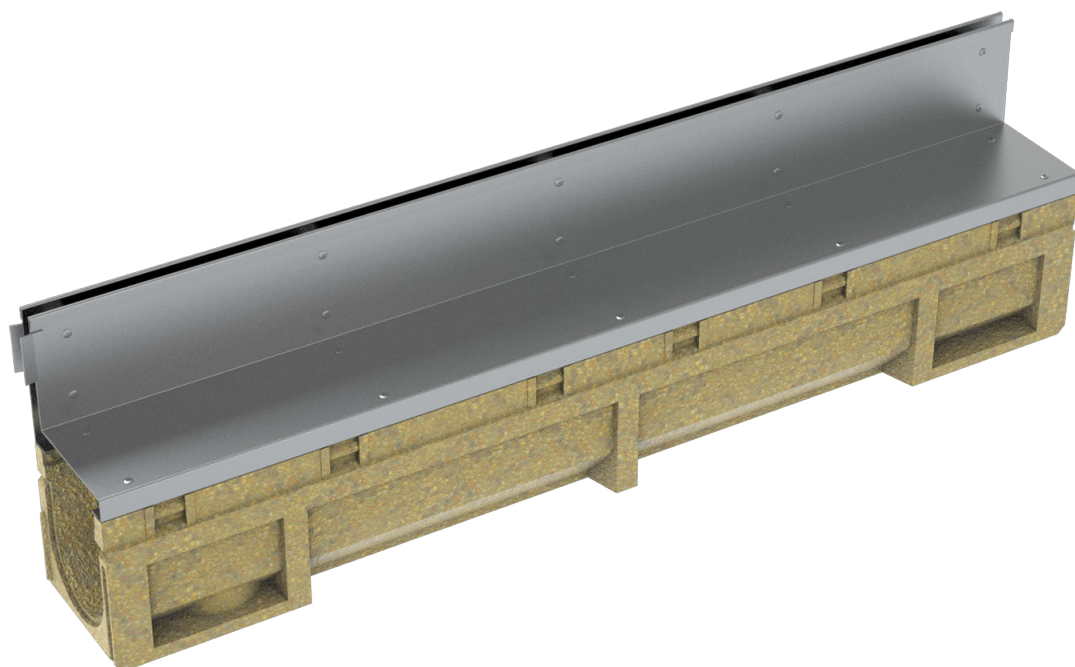


ANRIN

LEADING WATER



Fiche technique

Caniveaux à fente
Z-100

Fiche technique

ANRIN DRAIN caniveaux à fente Z-100 et Z-100 inox

Drainage linéaire pour les classes de charge A15 à C250

Ces surfaces sont attribuées en fonction de l'utilisation à certaines classes de charge conformément à DIN 19580 / EN 1433 « Caniveaux de drainage pour l'eau de pluie à poser dans les zones de circulation ».

Le système à bords renforcés ANRIN avec la grille adaptée peut ensuite être sélectionnée.

Spécifications produit

Spécifications produit	Parties inférieures du caniveau	Avaloir	Rehausse à fente
Matériau	béton polymère	béton polymère	acier galvanisé/ inox
Longueur	50 cm und 100 cm	50 cm	50 cm und 100 cm
Largeur	13,6 cm	13,6 cm	13,6 cm und 16,0 cm
Hauteur	15,3 cm	42,8 cm	13,2 cm und 18,2 cm
Largeur de fente			1,25 cm
Hauteur du corps			11,0 cm / 16,0 cm
Diamètre nominal	100 cm	100 cm	
Classe de charge	A 15 bis C 250	A 15 bis C 250	
Type de pente	Pente de la ligne d'eau		
Configuration du joint	UNILINK®-Fuge	UNILINK®-Fuge	
Modèle de profil			fente affleurante latérale,

* Autres hauteurs du corps et largeurs de fente peuvent être adaptées en fonction de l'objet. Délai de livraison sur demande. Caniveaux avec pente naturelle et tubulure incorporée disponible sur demande !

Propriétés des matériaux

Corps de caniveaux / composant	
Béton polymère	à base de résine polyester avec des agrégats minéraux, additifs
Résistance à la compression	$\geq 90 \text{ N/mm}^2$
Résistance à la traction-flexion	$\geq 22 \text{ N/mm}^2$
Module d'élasticité	env. 25 kN/mm^2
Densité	$2,1 - 2,3 \text{ g/dm}^3$
Résistance à la chaleur	100° C (charge permanente)
Résistance au gel	$- 50^\circ \text{ C}$
Profondeur de pénétration de l'eau	0 mm
Absorption d'eau	0,05 %
Rehausse à fente	
Rehausse à fente	acier galvanisé/ inox

Fiche technique

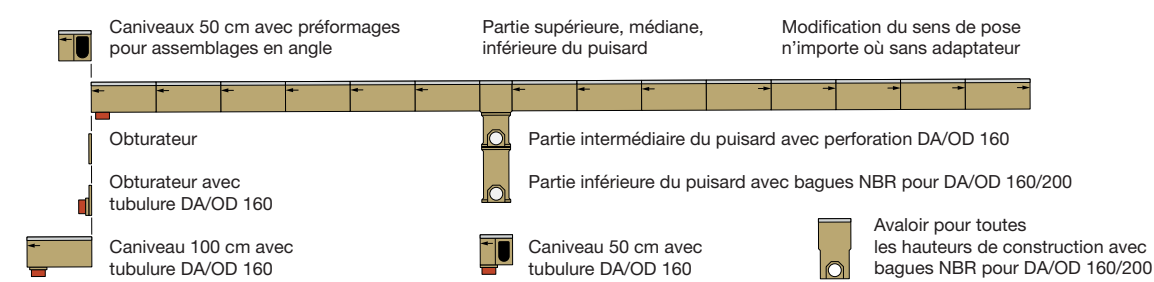
ANRIN DRAIN caniveaux à fente

Types de pentes

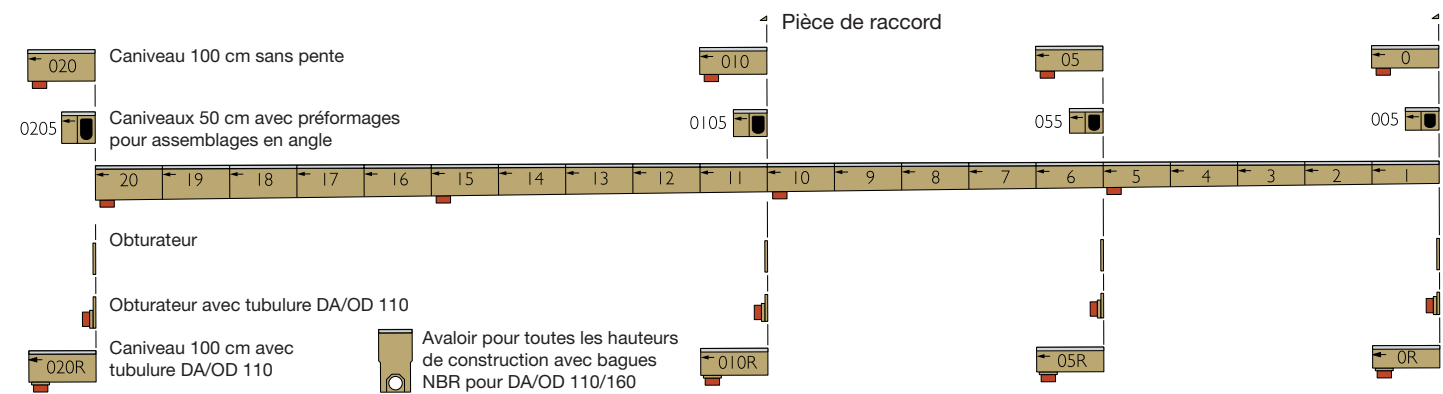
En règle générale, le drainage des surfaces à l'aide de tronçons de caniveaux s'effectue selon trois principes au choix. Dans le cas des pentes de ligne d'eau, la pente est fixée par l'inclinaison naturelle du terrain. L'eau s'écoule vers le bas en suivant la pente de ligne d'eau. Lors de la pose avec pente en étage, l'incorporation de caniveaux à niveau échelonné et de cales de transition, forme une pente artificielle. On obtient la vitesse d'écoulement la plus élevée, avec un effet d'auto-purification simultané, en posant des caniveaux avec pente naturelle.

Tous les types de pentes peuvent être combinés les uns avec les autres en fonction de l'exigence hydraulique et des conditions topographiques.

Pente de la ligne d'eau



Pente naturelle 0,5%

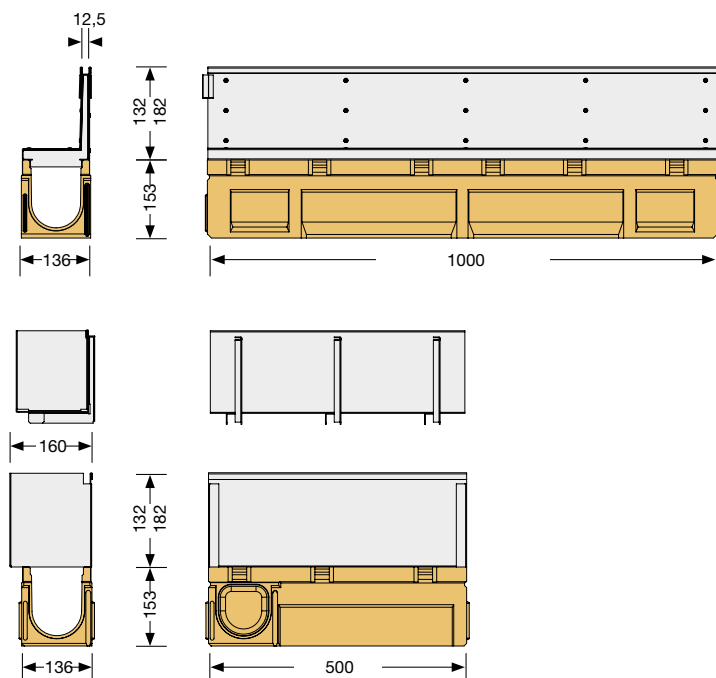


DA/OD = Diamètre extérieur

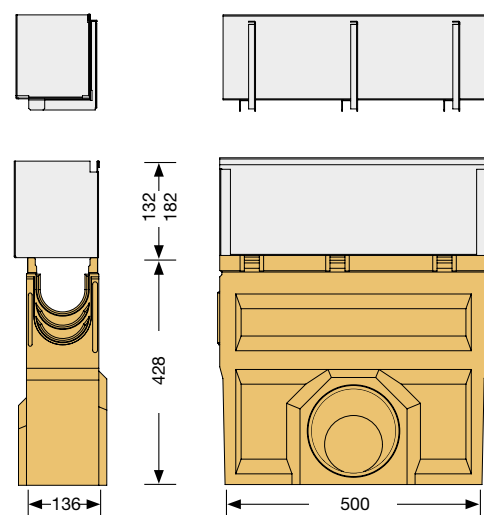
Fiche technique

ANRIN DRAIN caniveaux à fente Z-100 et Z-100 inox

Dimensions des caniveaux



Dimensions des accessoires



Fiche technique

ANRIN DRAIN caniveaux à fente Z-100 et Z-100 inox

Types de caniveaux

Article	EAN	Désignation		Pente %	Longueur cm	Largeur cm	Hauteur cm	Poids kg
02500500	4026857019848	Z-100 Caniveau n°	05	0	100	13,6	15,3	15,7
02500550	4026857019855	Z-100 Caniveau n°	055	0	50	13,6	15,3	6,7
02500010	4026857024651	Z-100 Caniveau n°	1	0,5	100	13,6	13,3	14,7
02500020	4026857024668	Z-100 Caniveau n°	2	0,5	100	13,6	13,8	14,7
02500030	4026857024675	Z-100 Caniveau n°	3	0,5	100	13,6	14,3	15,0
02500040	4026857024682	Z-100 Caniveau n°	4	0,5	100	13,6	14,8	15,0
02500050	4026857024699	Z-100 Caniveau n°	5	0,5	100	13,6	15,3	15,2
02500060	4026857024705	Z-100 Caniveau n°	6	0,5	100	13,6	15,8	15,2
02500070	4026857024712	Z-100 Caniveau n°	7	0,5	100	13,6	16,3	16,7
02500080	4026857024729	Z-100 Caniveau n°	8	0,5	100	13,6	16,8	16,7
02500090	4026857024736	Z-100 Caniveau n°	9	0,5	100	13,6	17,3	17,0
02500100	4026857024743	Z-100 Caniveau n°	10	0,5	100	13,6	17,8	18,2
02500110	4026857024750	Z-100 Caniveau n°	11	0,5	100	13,6	18,3	18,2
02500120	4026857024767	Z-100 Caniveau n°	12	0,5	100	13,6	18,8	19,2
02500130	4026857024774	Z-100 Caniveau n°	13	0,5	100	13,6	19,3	19,2
02500140	4026857024781	Z-100 Caniveau n°	14	0,5	100	13,6	19,8	19,7
02500150	4026857024798	Z-100 Caniveau n°	15	0,5	100	13,6	20,3	19,7
02500160	4026857024804	Z-100 Caniveau n°	16	0,5	100	13,6	20,8	20,2
02500170	4026857024811	Z-100 Caniveau n°	17	0,5	100	13,6	21,3	20,2
02500180	4026857024828	Z-100 Caniveau n°	18	0,5	100	13,6	21,8	20,7
02500190	4026857024835	Z-100 Caniveau n°	19	0,5	100	13,6	22,3	21,2
02500200	4026857024842	Z-100 Caniveau n°	20	0,5	100	13,6	22,8	21,7

Accessoires

Article	EAN	Désignation		Longueur cm	Largeur cm	Hauteur cm	Poids kg
02506010	4026857020813	Z-100 Avaloir hauteur de construction basse		50	13,6	42,8	26,9
02509021	4026857030409	Insert à mailles		100			
02509020	4026857020097	Crochets de révision					

Fiche technique

ANRIN DRAIN caniveaux à fente Z-100 et Z-100 inox

Rehausse à fente en acier galvanisé

Article	EAN	Désignation	Longueur cm	Largeur cm	Hauteur cm	Poids kg
02504511	4026857030416	Z-100 S Rehausse à fente*, Hauteur du corps = 11 cm	100	13,6	13,2	5,7
02504551	4026857030553	Z-100 S Rehausse à fente*, Hauteur du corps= 11 cm	50	13,6	13,2	2,9
02504611	4026857030430	Z-100 S Rehausse de révision*	50	16,0	13,2	5,0
02504516	4026857024859	Z-100 S Rehausse à fente*, Hauteur du corps = 16 cm	100	13,6	18,2	6,9
02504517	4026857026020	Z-100 S Rehausse à fente*, Hauteur du corps = 16 cm	50	13,6	18,2	3,5
02504616	4026857024866	Z-100 S Rehausse de révision*	50	16,0	18,2	6,8
01107000	4026857011408	Z-100 Obturateur fermé				1,6
01108050	4026857011477	Z-100 Obturateur avec tubulure DA/OD 110				1,1

* Autres hauteurs du corps et largeurs de fente peuvent être adaptées en fonction de l'objet. Délai de livraison sur demande. Caniveaux avec pente naturelle et tubulure incorporée disponible sur demande !

Rehausse à fente en inox

Article	EAN	Désignation	Longueur cm	Largeur cm	Hauteur cm	Poids kg
02505511	4026857030423	Z-100 S Rehausse à fente*, Hauteur du corps = 11 cm	100	13,6	13,2	5,7
02505551	4026857030546	Z-100 S Rehausse à fente*, Hauteur du corps = 11 cm	50	13,6	13,2	2,9
02505611	4026857030447	Z-100 S Rehausse de révision*	50	16,0	13,2	5,0
02505516	4026857024873	Z-100 S Rehausse à fente*, Hauteur du corps = 16 cm	100	13,6	18,2	6,9
02505716	4026857026013	Z-100 S Rehausse à fente*, Hauteur du corps = 16 cm	50	13,6	18,2	3,5
02505616	4026857024880	Z-100 S Rehausse de révision*	50	16,0	18,2	6,8
01407000	4026857018568	Z-100 Obturateur fermé				1,6
01408050	4026857018605	Z-100 Obturateur avec tubulure DA/OD 110				1,1

* Autres hauteurs du corps et largeurs de fente peuvent être adaptées en fonction de l'objet. Délai de livraison sur demande. Caniveaux avec pente naturelle et tubulure incorporée disponible sur demande !

Fiche technique

ANRIN DRAIN caniveaux à bords renforcés

Exemples d'installation

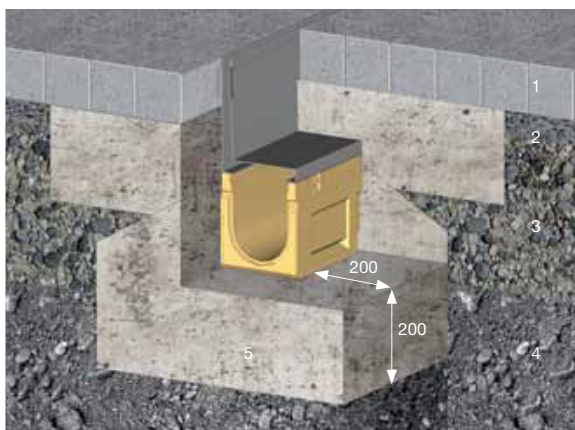
Les prescriptions suivantes de montage sont des représentations schématiques. Elles sont des exemples non contractuels. Les indications données ici, se basent sur notre longue expérience dans les ouvrages de génie civil, dans la construction de routes et dans les possibilités techniques actuelles. Toutefois, les bureaux d'études et les maîtres d'oeuvre sont obligés, dans tous les cas, de vérifier la capacité des produits et les instructions de

Les détails ci-dessous sont des propositions d'exécution simplifiées seulement à titre d'exemple. Les superstructures de construction doivent être étudiées spécifiquement pour chaque projet.

Classe de charge **A15**



au niveau des raccords d'escaliers et de façades avec dallage



en surface pavée

- 1 Dallage / Pavage
 - 2 Lit de mortier
 - 3 Couche de base avec liants hydrauliques
 - 4 Couche de base en gravier ou en ballast (Couche antigel)
 - 5 Béton C12/15
- Toutes les longueurs sont en millimètres

Lors de la mise en œuvre, respecter les réglementations et règles en vigueur de l'état actuel de la technique. Elles sont par exemple:

- | | |
|---------------|---|
| DIN EN 1433 | « Caniveau de drainage pour surfaces de circulation » |
| DIN 19580 | « Caniveau de drainage pour surfaces de circulation ... » |
| RStO | « Directives pour la standardisation de la superstructure des surfaces de circulation » |
| DIN EN 206-1 | « Béton, performances, fabrication et conformité » |
| DIN EN 1045-2 | « Structure en béton, béton armé et béton précontraint. Partie 2 : béton, spécification, performances, fabrication et conformité ; règles d'application pour DIN EN 206-1 » |



ANRIN GmbH
Siemensstr. 1
59609 Anröchte
Germany

+49 (0) 29 47.97 81-0
www.anrin.com
info@anrin.com